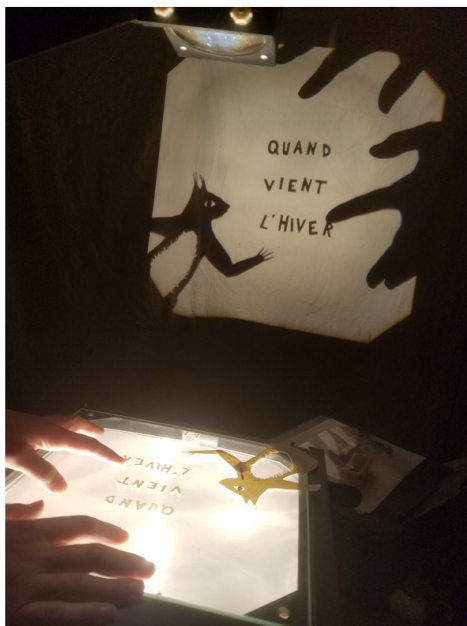


Quand vient l'hiver

Spectacle en création partagée à Voreppe



Quand Vient l'Hiver est un projet de co-création de conte musical et ombres projetées associant une compagnie de spectacle professionnelle, les pratiques musicales amateurs et les écoles primaires d'un territoire.

Suite au succès de la première édition à St-Laurent-du-Pont en 2022, avec plus de 400 entrées, Quand Vient l'Hiver s'organise pour une re-création à Voreppe.

Dans cette version 2.0, les partenaires seront les suivants :

- École de musique de Veurey Voroize
- École Debelle de Voreppe (4 classes de la GS au CE1)
- Compagnie Une Chanson Tonton ?
- École de musique de St Laurent du Pont

Autour de la thématique de l'hiver, ces différents acteurs du territoire vont s'associer pour co-créer un spectacle mêlant conte musical, dessins rétroprojetés, arts plastiques et théâtre. Le spectacle créé est à destination d'un public familial, accessible aux enfants dès 2 ans.

Objectifs

Culturels :

- Proposer aux familles et aux habitants une création originale et accessible à tous sous une forme originale : un conte musical
- Favoriser les échanges entre les artistes et les élèves de l'École de musique et primaire
- Promouvoir la culture jeune public et mettre sur scène l'imaginaire de l'enfance

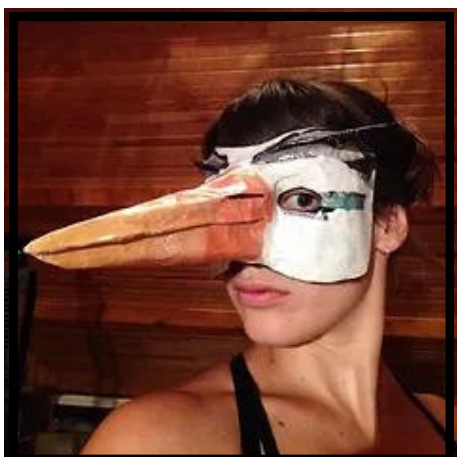
Pédagogiques :

- pour les élèves de l'école de musique : échanges sur la création musicale, le métier de compositeur et de multi-instrumentaliste, pratique de l'instrument, éveil au spectacle vivant. Partager la scène avec une compagnie professionnelle.
- pour les élèves de primaire : découverte des instruments, de l'univers du bruitage, des enregistrements (matériel et moyen), des techniques de dessin, du matériel de projection.
- pour tous : faire l'expérience de la création d'un spectacle. Les enfants verront leurs travaux sonores et graphiques transposés et intégrés au cœur d'un spectacle dont ils seront à la fois public et co-créateurs.

Quand vient l'hiver

Spectacle en création partagée à Voreppe

Les artistes et la compagnie



Cléo Combe

Plasticienne autodidacte, charpentière diplômée, Cléo expérimente dans ses créations différentes techniques et matières (dessin, papier mâché, mousse, vannerie sauvage, feutre de laine, linogravure). Selon les projets ou les commandes, elle conçoit et façonne de ses mains marionnettes, décors et accessoires pour le spectacle vivant.

Pour Quand Vient l'Hiver, Cléo propose aux enfants différentes techniques d'arts graphiques, puis projette et anime ces créations en direct à l'aide d'un rétroprojecteur.



Samuel Jaeger

Musicien multi-instrumentiste (chant, accordéon, flute, guitares) et comédien, Samuel est intervenant spécialisé, titulaire du DUMI et d'un Dumusis Musique et Petite enfance. Depuis 2010, il crée des spectacles en écoles, crèches, colonies musicales etc.

Pour Quand Vient l'Hiver, Samuel mène les ateliers de composition en école de musique, et les ateliers de création sonore en école primaire.

Une Chanson Tonton ? est une compagnie de spectacle vivant spécialisée auprès du jeune public, créée en 2016.

Si le jazz, les musiques brésiliennes, la chanson constituent l'ancrage des membres fondateurs Samuel Jaeger et Benjamin Lubrano, la compagnie affirme dès ses premières créations un champ d'exploration pluridisciplinaire, mêlant théâtre burlesque et masques, art du conte et comptines, jeux de mots et jeux de gestes.

Les deux multi-instrumentistes sont rejoints au fil des années par d'autres artistes aux multiples facettes : musiciens, comédienne/metteuse en scène, plasticienne-bidouilleuse.

+ d'infos : <https://www.unechansontonton.com/>

Quand vient l'hiver

Spectacle en création partagée à Voreppe



A l'Ecole Debelle

De novembre 2023 à février 2024, les artistes intervenants de la compagnie "Une Chanson Tonton ?", Samuel Jaeger (musicien) et Cléo Combe (plasticienne) rencontreront les enfants au cours d'ateliers de création artistique partagée, en lien avec la création du spectacle QUAND VIENT L'HIVER,

Ce spectacle sera réalisé par et pour les enfants. Les artistes partageront leurs techniques et explorations créatives avec les classes de l'école Debelle :

- dessins et ombres rétroprojetées,
- enregistrements sonores,
- invention de chansons et textes...

Dans les écoles de musique

Avec les élèves de l'école de musique, nous travaillerons collectivement à écrire les musiques du spectacle.

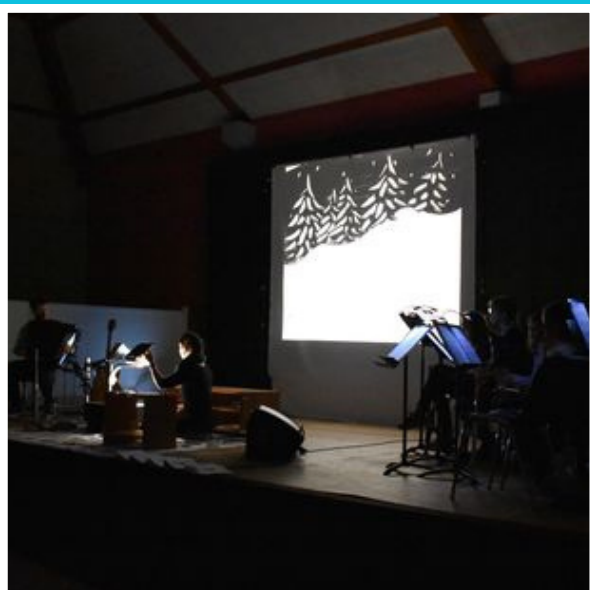
Dans cette version 2.0, l'accent est mis sur l'approfondissement de la composition musicale. Samuel Jaeger animera deux mini-stages de composition (10h-16h). Le socle musical actuel du spectacle sera retravaillé et enrichi en insérant un niveau supérieur pour contribuer à l'apprentissage de nouvelles notions instrumentales et musicales. Le choix est fait de cibler les élèves de fin de cycle 1 afin de proposer au plus petit niveau un projet motivant et atypique.

La nouveauté est aussi la collaboration avec une autre école de musique associative. Cette aventure permettra de :

- confronter les apprentissages
- favoriser la rencontre entre professeurs, élèves et directeur d'orchestre sur le territoire
- découvrir le jeu avec des instruments différents selon l'orchestre

Quand vient l'hiver

Spectacle en création partagée à Voreppe



Le spectacle

Ce spectacle, tout public, est une série de petites histoires d'hiver, ponctuée d'interludes musicaux, et de dessins projetés ou dessinés en direct. Spectacle intimiste, la jauge est limitée à 150 personnes.

Au cours des ateliers, les enfants offriront leurs réinterprétations spontanées des propositions créatives. Celles-ci seront reprises, transformées et intégrées à l'univers artistique du spectacle durant la résidence de février.

Avec les élèves de l'école de musique, nous travaillerons collectivement à écrire les musiques du spectacle.

Enfants, familles, amis... seront invités à être spectateurs, pour découvrir cette création commune sous le feu des (rétro)projecteurs, accompagnée par les élèves des Écoles de musique.

2 ou 4 représentations se tiendront sur Voreppe en février ou en mars.

Dans notre souhait de soutien du public à la création artistique et notre volonté d'accessibilité, le spectacle sera proposé à prix libre mais juste et équitable.

Des discussions sont en cours, pour une version 3.0, avec d'autres partenaires.

Un spectacle vit et évolue, les compétences des élèves grandissent, la compagnie se développe et pourrait bénéficier d'un soutien technique d'une structure culturelle.

Autour du projet

Ce spectacle est accessible aux enfants à partir de 2 ans. Inscrit dans un registre petite enfance, il est aussi l'occasion d'échanger sur l'importance de la musique dès le plus jeune âge. En octobre, lors du salon de la petite enfance sur le territoire Coeur de Chartreuse, Samuel Jaeger accompagné de MEDIARTS interviendront lors d'une conférence sur cette thématique. L'enjeu de la musique chez le tout petit est un axe de réflexion à l'École de musique pour les années à venir.

Pour toute demande
d'information,
merci de contacter :

Elodie Lepérou
Administratrice

ecoledemusique.slp@gmail.com
07 68 86 26 98

Facebook
Ecole-de-musique-Saint-
Laurent-du-Pont



Contact

École de musique de St Laurent du Pont

6 avenue Jules Ferry

38380 St Laurent du Pont

Siret : 342 739 968 00010

APE : 94.99Z